



### Descriptif

Les manchettes souples pré-cerclées sont composées d'une bande cousue de tissu de fibre de verre enduite de polyuréthane ainsi que de 2 colliers de serrage à tête basculante pris dans un ourlet. Elles sont uniquement destinées à une installation sur conduit circulaire.

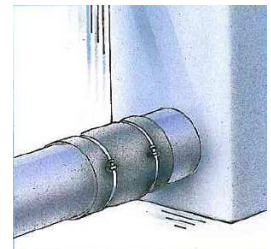
Le certificat LNE justifiant le classement feu M0 ainsi que le certificat de résistance au feu (Désenfumage 400°C / 2h) sont disponibles sur demande.

### Avantages

Classement de réaction au feu M0.  
 Résistance au feu: 400°C / 2h.  
 Manchette pré-cerclée, prête à poser.  
 Absorption des vibrations tout en assurant l'étanchéité.

### Application

La manchette souple empêche la transmission des vibrations générées par les centrales de traitement d'air, les ventilateurs et autres appareils.



## Caractéristiques techniques

### Données techniques

Classement feu : M0 (incombustible).
Résistance au feu : 400°C / 2h.
Température d'utilisation : -50°C à +200°C.
Masse du tissu de verre enduit : 450 g/m <sup>2</sup> .
Epaisseur : 0,4 mm.
Force de tension : > 250 daN/5 cm.

### Mise en oeuvre

La manchette souple se glisse sur le conduit circulaire et se fixe en serrant les deux colliers placés aux extrémités. Afin d'optimiser l'étanchéité, fixer un joint mousse sur le conduit à l'endroit où sont placés les colliers de serrage.

### Mise en œuvre

