



Descriptif

Enveloppe en tôle d'acier laqué gris
 Moteur classe F monophasé 230V – 50 Hz – IPX4
 Turbine centrifuge à réaction
 Thermo-contact en cas d'élévation anormale de la température
 Température d'utilisation : de -25 à +55°C (+50°C pour les Ø 250 et 315)
 Raccordement direct sur conduit rigide avec manchette de raccordement VCCMR en option

Avantages

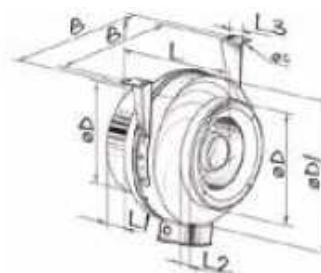
Installation en tout point du réseau
 Compact et facile à installer
 Facilité d'entretien avec panneau latéral entièrement démontable
 Raccordement direct sur conduit
 Variation de 0 à 100% de la vitesse par variateur de tension (disponible séparément).

Application

Les ventilateurs centrifuges de conduits assurent le renouvellement d'air ponctuel pour une large gamme d'applications: habitats, locaux tertiaires et industriels.
 Pour implantation intérieure en tout point du réseau : le sens d'installation détermine le sens de soufflage/extraction

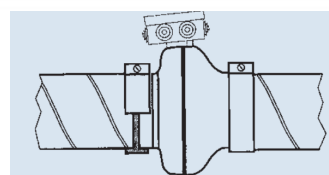
Caractéristiques techniques

Modèle	Dimensions								Poids (kg)
	Ø D (mm)	Ø O1 (mm)	B (mm)	B1 (mm)	L (mm)	L1 (mm)	L2 (mm)	L3 (mm)	
VCCRR 100	98	254	298	258	205	20	25	30	3,45
VCCRR 125	123	254	298	258	205	20	25	30	3,58
VCCRR 160	159	304	357	317	220	25	25	30	4,32
VCCRR 200	198	344	390	350	240	25	29	40	5,70
VCCRR 250	248	344	390	350	249	25	31	40	5,09
VCCRR 315	314	404	454	414	260	25	40	40	7,3



Modèle	Tension (V/Ph/Hz)	Vitesse de rotation (tr/mn)	Intensité nominale (A)	Puissance moteur (W)	Temp. Max d'utilisation (°C)	Niveau sonore à 3 mètres (dBA)
VCCRR 100	230/1/50	2830	0,32	73	-25 à +55°C	47
VCCRR 125	230/1/50	2800	0,33	75	-25 à +55°C	47
VCCRR 160	230/1/50	2660	0,43	98	-25 à +55°C	47
VCCRR 200	230/1/50	2375	0,67	154	-25 à +50°C	48
VCCRR 250	230/1/50	2790	0,85	194	-25 à +50°C	52
VCCRR 315	230/1/50	2600	0,77	171	-25 à +50°C	52

Le ventilateur centrifuge de conduit se raccorde directement sur le réseau par emboîtement sur conduit circulaire. Il peut être monté dans toutes les positions dans le réseau de ventilation et il peut être monté avec les colliers insonorisés de montage (disponibles séparément).



**Caractéristiques
aérauliques**

